

Installatie

1. Plaats de CD/DVD in de PC of laptop
2. Selecteer de juiste taal

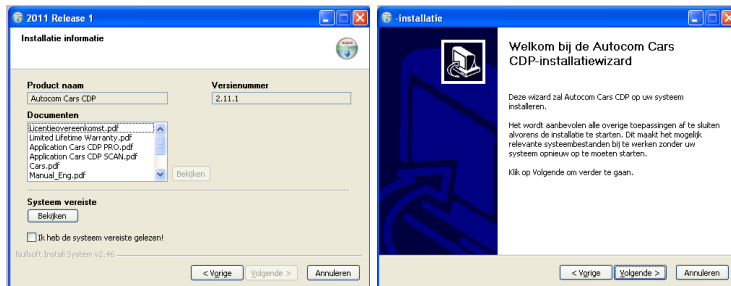


3. Vul de juiste software informatie en gegevens in

(U vindt dit op het DVD hoesje)



4. Bevestig de installatie
5. Volg de instructies op



Handleiding

Na beëindiging van de installatie procedure vindt u een volledige handleiding in het startmenu.

Lees de handleiding zorgvuldig door voordat u met het programma van start gaat

Toepassing

Dit product wordt alleen gebruikt om diagnose te stellen aan voertuig elektronica systemen voor het uitvoeren van onderhoud, service en reparatie.

Systeem eisen

Minimum:

- Intel Pentium II 400 MHz (of gelijkwaardig)
- Windows 7, Vista, XP(*) SP3 of Windows 2003 server.
- 128-512 MB RAM (afhankelijk van het besturingssysteem)
- 500 MB vrije harddisk ruimte
- Beeldscherm resolutie 800 x 600
- CD-ROM unit (eventueel extern)
- Bluetooth (SPP) of USB
- Microsoft.NET Framework 2.0 of hoger (inclusief de installatie)
- Adobe Acrobat Reader 4.0 of hoger

Aanbevolen:

- Intel pentium 4 1.7 GHz of hoger
- Windows 7, Vista of XP(*) SP3
- 1024-2048 MB RAM (afhankelijk van het besturingssysteem)
- 500 MB vrije harddisk ruimte
- Beeldschermresolutie 1024 x 768 of beter
- CD-Rom-unit/ DVD-unit (evt. extern)
- Bluetooth (SPP) of USB
- Microsoft.NET Framework 2.0 of hoger (inclusief de installatie)
- Adobe Acrobat Reader 4.0 of hoger

(*) Windows XP Media Center Edition andere versies worden niet ondersteund!

Belangrijk! Beide 32-bit en 64-bit besturingssystemen worden ondersteund, echter de 64-bit OS vraagt om speciale handelingen tijdens installatie van de USB drivers.

Belangrijk! Het programma kan alleen gestart worden door gebruikers met gebruiksrechten. Het is niet mogelijk om het programma te starten vanuit een Gast account.